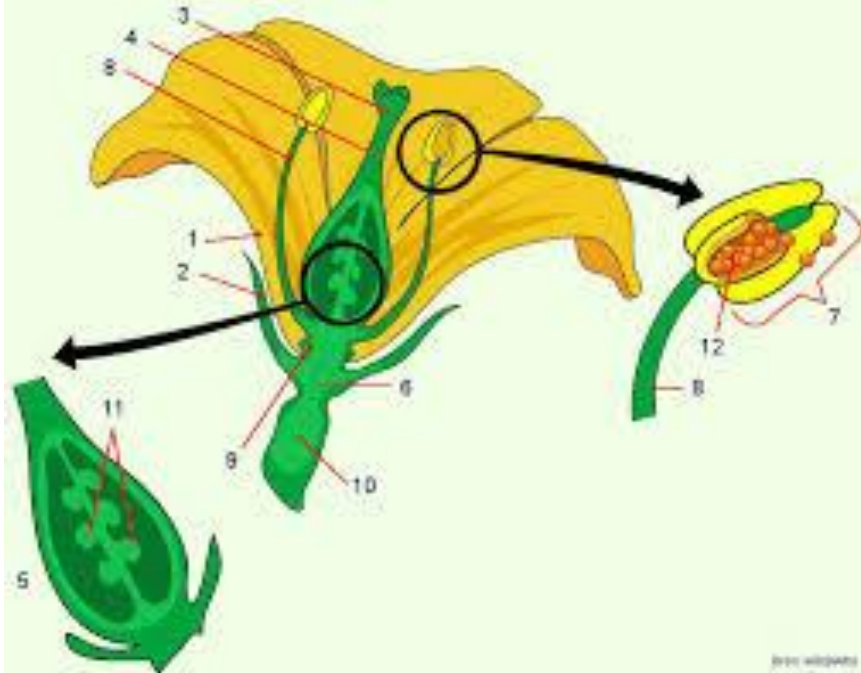
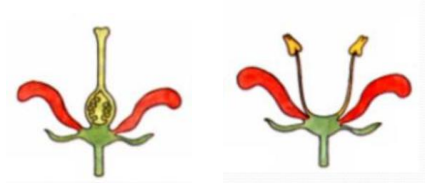


Morfologie van de bloem (uiterlijke kenmerken) + antwoorden



1. Kroonbladeren
 2. Kelkbladeren
 3. Stempel
 4. Stijl
 5. Vruchtbeginsel
 6. Bloembodem
 7. Helmknop (helmhokjes met stuifmeel)
 8. Helmdraad
 9. Bloembodem
 10. Bloemsteel
 11. Eitjes (vrouwelijke cellen)
 12. Stuifmeel (mannelijke cellen)
- } Stamper
- } Meeldraad

Eénslachtige bloemen → Bloemen met: óf alleen vrouwelijke voortplantingscellen (eicellen/stamper) óf alleen mannelijke voortplantingscellen (stuifmeel/meeldraad)



(VB. wilgenkatjes = meeldraadbloem, wilgenstaartjes = stamperbloem)

Vrouwelijke bloemen worden ook wel stamperbloemen genoemd.

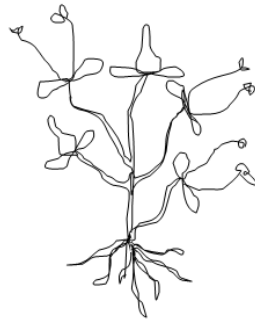
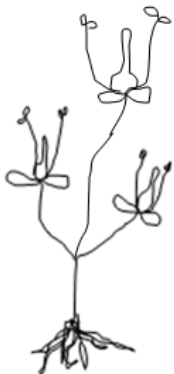
Mannelijke bloemen worden ook wel meeldraadbloemen genoemd.

Tweeslachtige bloemen → Bloemen met zowel mannelijke als vrouwelijke voortplantingscellen



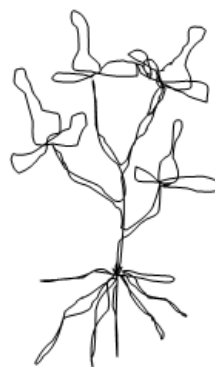
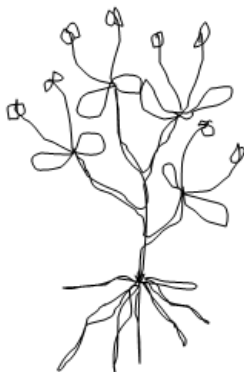
Eénhuizige planten → planten met tweeslachtige bloemen óf met zowel beide éénslachtige bloemen op 1 plant

Op bord:

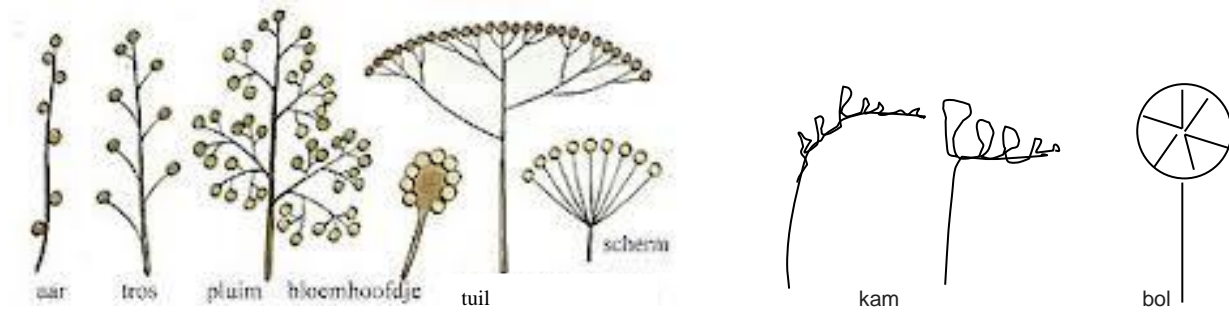


Tweehuizige planten → planten met éénslachtige bloemen (Ilex, Skimmia japonica, Wilg)
(voor voortplanting zijn minimaal twee planten nodig- met verschillende voortplantingscellen)




Op bord:



Bloeiwijze: Manier waarop de bloem(en) aan de plant zit.



Voorbeelden van bloeiwijze:

	<p><u>Naam bloem:</u> <u>Chrysanthemum (Indicum Groep)</u></p> <p>÷</p> <p><u>Bloeiwijze:</u> <u>Trosvormig</u></p> <p>÷</p>
	<p><u>Naam bloem:</u> <u>Allium giganteum</u></p> <p>÷</p> <p><u>Bloeiwijze:</u> <u>Bolvormig</u></p> <p>÷</p>
	<p><u>Naam bloem:</u> <u>Eryngium planum</u></p> <p>÷</p> <p><u>Bloeiwijze:</u> <u>Bloemhoofdje</u></p> <p>÷</p>



Naam bloem: Solidago cultivars

±

Bloeiwijze: pluimvormig

±



Naam bloem: Trachelium caeruleum

±

Bloeiwijze: tuilvormig

±



Naam bloem: Freesia cultivars

±

Bloeiwijze: kamvormig

±



Naam bloem: Anethum graveolens

±

Bloeiwijze: schermvormig

±



Naam bloem: Sedum (Spectabile Groep)

÷

Bloeiwijze: tuilvormig

÷



Naam bloem: Liatris spicata

÷

Bloeiwijze: aarvormig

÷



Naam bloem: Craspedia globulus

÷

Bloeiwijze: bloemhoofdje

÷



Naam bloem: Crocosmia cultivars

÷

Bloeiwijze: kamvormig

÷